



## CONTENTS



(モービルCCU：循環器疾患救急患者専用の救急車両)

診療科・部門紹介 …… P2

循環器内科

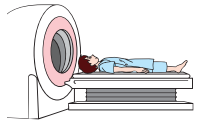


栄養管理室



知っ得！納得！ …… P3

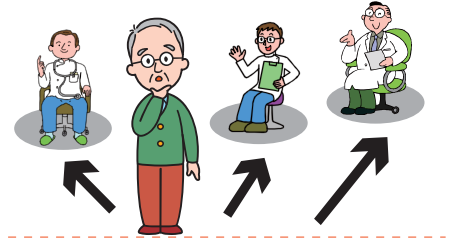
PET 検査  
Q&A



中九州三大学病院合同  
専門医養成プログラム …… P4



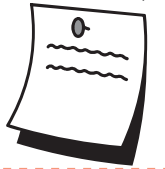
セカンドオピニオン …… P4



がん診療連携拠点病院 …… P5



掲 示 板 …… P6



## TAKE FREE

### 熊本病院 広報誌

お知らせ

### 病院敷地内全面禁煙



皆様のご理解とご協力をお願いいたします。

#### 【理 念】

本院は、患者本位の医療の実践、臨床医学の発展及び医療人の育成に努め、地域の福祉と健康に貢献する。

#### 【基本方針】

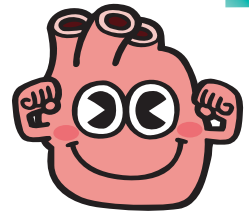
- ・ 患者の主訴・希望・期待・要求を尊重する医療の実践
- ・ 適切で安全安心と高信頼性の医療サービスを仁恵の心で提供
- ・ 優れた医療人の育成
- ・ 先進医療の開発と推進

#### 【患者の権利】

- 本院はリスボン宣言に基づき、患者が持つ次の権利を認識し、それを守ります。
- ・ 良質な医療を受ける権利
  - ・ 担当の医師、病院、保健サービスを自由に選択する権利
  - ・ 十分な説明を受けた後に、治療を受け入れるか否か自由に決める権利
  - ・ 自身の情報を得る権利
  - ・ 自身の情報について秘密が守られる権利
  - ・ 健康教育を受ける権利

# 診療科・部門紹介

## 循環器内科



循環器内科では、幅広い循環器疾患、特に虚血性心疾患、心不全、高血圧症、不整脈、末梢動脈疾患、静脈疾患の専門診療を行っています。

当科の特色としまして、世界に先駆けて当科で確立されたアセチルコリン負荷試験を用い、冠攣縮性狭心症の的確な診断と治療を行っています。最近、心血管治療先端医療寄附講座、不整脈先端医療寄附講座が開設されました。これにより、狭心症・急性心筋梗塞、末梢動脈疾患、頻拍症に対するカテーテル治療、徐脈性不整脈に対するペースメーカー植え



込み、致死性頻拍症に対する植え込み型除細動器、難治性心不全に対する心臓再同期療法の施行件数も急増しました。

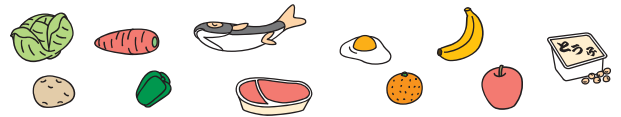
循環器疾患の診療において、地域の関連病院との連携は非常に重要です。平成19年4月より当院での救急患者のヘリ搬送、受け入れが可能となり、また、平成20年1月にはモービルCCUが導入され、熊本市近郊の循環器救急疾患の紹介・搬送において良好な病診連携システムが構築されるようになりました。



## 栄養管理室

栄養管理室は管理栄養士、調理師、委託業者を含め総勢60名のスタッフで入院患者さんの食事を作っています。毎食の食事数は650食から700食で、食事の種類は病態別に約100種類ほどあります。

病院の食事は治療の一環として提供されるものであり、安全でなければならず、日々衛生管理に十分注意を払いながら作業を行っています。また食事は入院中の楽しみでもあることから、選択メニューや



栄養相談があります。入院および外来患者さんに対し個別、集団で実施し、食事療法が実践できるようお手伝いをしています。医療チームでの活動も行っており、栄養が十分とれない方には、個別対応の食事を提供し、治療効果を上げています。



(行事食：敬老の日)

行事食を実施し喜ばれています。

栄養管理室のもうひとつの重要な業務として栄



(栄養相談：集団)



(栄養相談：個別)

### 東病棟建設

今年から始まった「東病棟」建設。工事の進み具合をレポートしていきます。



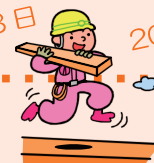
20年1月9日

安全祈願祭



20年3月3日

基礎工事開始



20年10月6日

足場作り







# PET 検査 ってな~に?

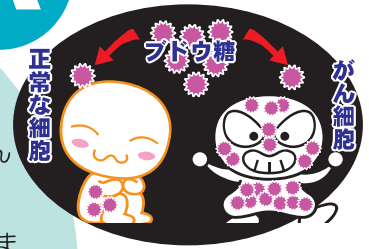
Q

PET 検査とは  
どのような検査ですか?

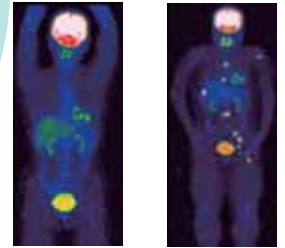
A

## がん細胞に 目印をつける検査

「がん細胞に目印をつける」というのが PET 検査の特徴です。PET 検査は、がん細胞が正常細胞に比べて 3~16 倍のブドウ糖を取り込む、という性質を利用します。ブドウ糖に似た物質に目印をつけた FDG というお薬を体内に注射し、しばらくしてから全身を PET で撮影します。すると FDG が多く集まるところがわかり、がんを発見する手がかりとなります。



正常例 悪性リンパ腫



Q

PET 検査の利点は?

A

## 早期発見が可能!

- 小さながんを発見でき、早期発見が可能となります。
- 腫瘍の良性・悪性が判断でき、適切な治療法が選択できます。
- 一度で全身の検査ができ、転移や再発の有無、病変の広がりを一度に検査できます。
- 痛みや不快感がありません。
  - 着衣のまま検査できます。



## 【PET 検査のご予約は】

PET 検査は予約制になっています。あらかじめ受診されている診療科の主治医と相談され、日時をお決め下さい。  
(外来予約センター：096-373-5973)  
PET 検査のみの料金は約 80,000 円ですが、保険診療が認められる場合は通常 3 割負担となります。

A

どんながんでも  
発見できるの?

Q

## 得意ながん、苦手ながん

PET が得意ながんは、脳腫瘍、頭頸部がん、肺がん、乳がん、膵がん、大腸がん、卵巣がん、子宮がん、悪性リンパ腫、悪性黒色腫、転移性肝がんなどで、保険適用となっています。また、保険適用対象とはなっていませんが、骨髄腫、胆道癌、精巣癌、肉腫やその他いくつかの腫瘍で、臨床研究の結果、PET 検査が役に立つと報告されています。さらに、悪性腫瘍以外でも、炎症性疾患、不明熱などの診断に役に立つと報告されています。一方で苦手とするのは、まず尿経路の臓器です。使用する FDG が尿中に排出されてしまうため、膀胱や腎臓などにはどうしても薬剤が集まってしまう、その付近のがんは見落とししてしまう可能性があります。また、胃がん、原発性肝がんなども苦手な部位です。PET が苦手とする部位には、CT や MRI などその他の画像診断や内視鏡検査などを組み合わせると効果的です。

※ PET 検査はがんの早期発見や診断に威力を発揮しますが、すべてのがんに有効とは言えず、決して万能な検査ではありません。マスメディアなどで時折見かける「数 mm のがんも発見できる」といった表現は決して正しいものではありません。

### 恵和会イベント

財団法人恵和会主催により開催されている院内のイベントを紹介します。

#### ちっちゃな夏祭り

平成 20 年 8 月 26 日に入院されている 0 歳~15 歳までのお子様へ、夏祭り気分を楽しんでいただくために開催されました。



#### 敬老の日

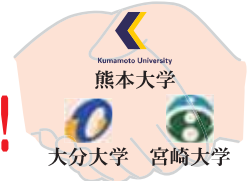
平成 20 年 9 月 12 日に敬老の日の記念行事として、65 歳以上の入院患者へ特製バスタオルをプレゼントしました。



### お知らせ!クリスマス・イルミネーション

平成 20 年 11 月初旬から平成 21 年 1 月末まで院内「憩いの広場」にてイルミネーションの点灯を行います。点灯時間は 17 時 30 分から 22 時まで

## トピックス



# 「中九州三大学病院合同専門医養成プログラム」がスタート!

～中九州の3つの大学病院が連携して、総合的な診療能力の高い医師を育てます～

このプログラムは、文部科学省が今年度から公募を行った「大学病院連携型高度医療人養成推進事業」に、熊本大学医学部附属病院が主体となり、大分大学医学部附属病院と宮崎大学医学部附属病院の三大学病院が連携してプログラムを策定・応募し、採択されたものです。

このプログラムの概要は、熊本・大分・宮崎の三大学が連携して地域医療支援と臨床研究を推進するシステムを構築するとともに、臨床シミュレーションシステムや遠隔教育システムを活用し、地域総合医療と専門医療に関する共通の研修プログラムの開発等を行い、総合的な臨床能力と研究能力を身につけた専門医を養成するものです。

今後、本プログラムが成功し、モデル事業として定着することにより、地域における医療の質の向上に寄与することが期待されています。

9月26日（金）には、熊大病院内の山崎記念館で「キックオフミーティング」を開催しました。当日は、県の医療政策関係者、外部評価委員、関連病院や研修医等のプログラム参加予定者及び学長をはじめとする熊本大学関係者にお集まりいただき、各大学の事業責任者によるプログラムの概要等の説明及び事業の取り組み方針等に関するパネルディスカッションが行われました。



## セカンドオピニオン外来のススメ（完全予約制）

### セカンドオピニオンとは

「患者様が現在受診されている病院での診断や治療方針について、他の病院の医師に意見を聞く」というものです。

たとえば・・・

- ◆「手術が必要です」と言われて、手術以外に治療方法はないのか聞いてみたい
- ◆「あなたの病気は〇〇〇の可能性が高いです」と言われて、本当にそうなのか聞いてみたい



### セカンドオピニオン外来では

患者様との面談や主治医からの診療に関する資料（診療情報提供書、レントゲンフィルム、CT画像など）に基づいて、診断や治療に関する意見を述べることになりますので、新たな検査や治療は行いません。

完全予約制になりますので、事前の申込みが必要です。

**保険適用ではありませんので全額自費となり、30分につき10,500円、30分増すごとに10,500円が必要です。**

詳細につきましては下記までお尋ねください。

### ● 相談日時

### 地域医療連携センター／がん相談支援室

月～金曜日（祝祭日除く）8：30～17：30

TEL 096-373-5717、5766、5676



### 募集案内

## ボランティア活動員を募集します!!

- 活動していただく時間など  
月曜日～金曜日（休日を除く）8：00～12：00  
※時間帯は相談に応じます。
- お問合せはこちら  
TEL：096-373-5663（総務・企画課）



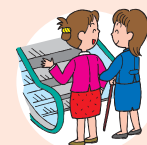
外来でのお世話



車椅子の手配と介助



幼児の世話



診療科等への案内

# がん診療連携拠点病院

## がん登録部会

平成 18 年 8 月 24 日に本院が「都道府県がん診療連携拠点病院」に指定されたことは皆様にご承知いただいているかと思えます。

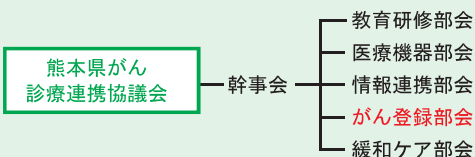
この指定に伴い、同年 12 月に本院に熊本県がん診療連携協議会が設置され、当該協議会の協議事項のひとつである「熊本県内の院内がん登録データの分析、評価等に関すること。」を受けて「熊本県がん診療連携協議会幹事会がん登録部会」が設置されました。

がん登録部会のメンバーは、宇宿医療情報経営企画部長を会長として、本院から医師 4 名、診療情報管理士 1 名に地域がん拠点病院（熊本市市民病院外 7 病院）のがん登録担当者各 1 名と、県からがん登録担当者 1 名の計 14 名により構成されています。

現在、がん登録部会では、県内医療機関に「院内がん登録」を普及啓発するための促進活動や登録精度の向上について助言等を行っています。また、がんの罹患や生存状況の実態を把握することを目的に、院内がん登録データの収集や分析評価のための統計資料等を作成する体制づくりに取り組んでいます。今後は、この部会活動実績を「熊本県がん診療連携協議会」へ報告し、熊本県のがん対策推進に寄与できるよう部会員一同頑張りますので、よろしくお願いいたします。

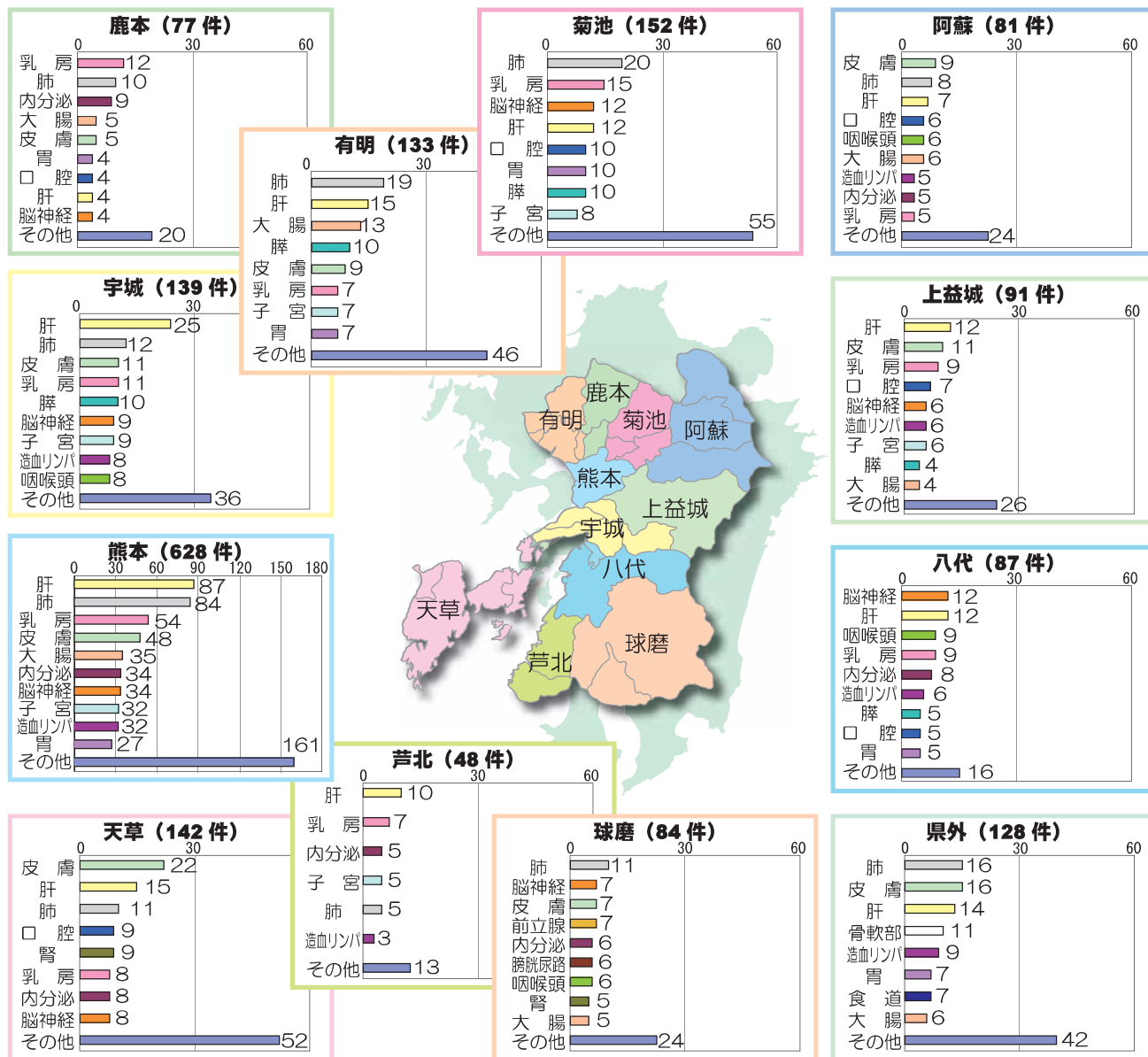
### がん登録部会とは

熊本県がん診療連携協議会は熊本大病院に設置された会議で、下部組織に「教育研修」、「医療機器」、「情報連携」、「がん登録」及び「緩和ケア」の 5 部会が置かれ、がん医療均てん化に向けた活動に取り組んでおります。



### 患者住所による二次医療圏別がん原発部位件数

（データ収集期間：2006.08.01～2007.07.31 2008年1月現在院内がん登録確定件数：1790件）







外来診療日 (各診療科の◎印は「初診」「再診」を行っています。)

平成 20 年 10 月 1 日現在

診療科名	月	火	水	木	金
総合診療部	◎	◎	◎	◎	◎
呼吸器内科	◎	◎	◎	◎ <small>再診は午後のみ</small>	◎
消化器内科	◎	◎	◎	◎	◎
血液内科	◎	特殊再診のみ	◎	特殊再診のみ	◎
膠原病内科	◎	特殊再診のみ	◎	特殊再診のみ	◎
腎臓内科	◎	◎	◎	◎	◎
代謝・内分泌内科	◎	◎	◎	◎	◎
循環器内科	◎	◎	◎	◎	◎
神経内科	◎	◎	◎	◎	◎
心臓血管外科		◎		◎	
呼吸器外科		◎		◎	
消化器外科	◎	◎	◎	◎	◎
乳腺・内分泌外科	◎	◎	◎		◎
小児外科	◎		◎	◎	◎
移植外科	◎		◎	◎	◎
泌尿器科		◎		◎	◎
婦人科	◎	不妊外来	◎	不妊外来	◎
小児科	◎		◎		◎
発達小児科		◎		◎	
産科	◎	不妊外来 生殖医療 カウンセリング	◎	不妊外来	◎
リハビリテーション部		◎		◎	◎
整形外科		◎		◎	◎
皮膚科	◎		◎	◎	◎
形成・再建科			◎	◎	
眼科	◎	◎	特殊再診のみ	◎	特殊再診のみ
耳鼻咽喉科、頭頸部外科	◎		◎		◎
歯科口腔外科	◎	◎	◎	◎	◎
画像診断・治療科	◎		◎		◎
放射線治療科	◎	◎	◎	◎	◎
こころの診療科		◎ (要予約)	再診のみ (要予約)	◎ (要予約)	◎ (要予約)
神経精神科		◎ (要予約)	◎ (要予約)	◎ (要予約)	◎ (要予約)
脳神経外科	◎		◎		◎
麻酔科	◎		◎		◎

本院は高度医療を提供する「特定機能病院」として厚生労働省から承認されています。地域医療機関との分業を行うため、原則としてかかりつけ医（他の医療機関）の紹介状が必要です。円滑な診療のために紹介状をご持参ください。紹介状がない場合でも受診できますが、初回および再初診の際に「保険外併用療養費（選定療養）」として3,150円（自費、平成20年10月現在）をご負担いただきます。

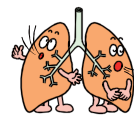
## 市民講座

一般市民向け講演会のご案内



肺がんについて

知っておきたい!



## 診断・治療の最前線

日時：平成 20 年 11 月 2 日（日）

13：00～（入場 12：30～）

場所：くまもと県民交流館パレア  
（10 階 パレアホール）

定員：先着300名（入場無料）



ここでは皆様の病院に関するご質問にお答します。

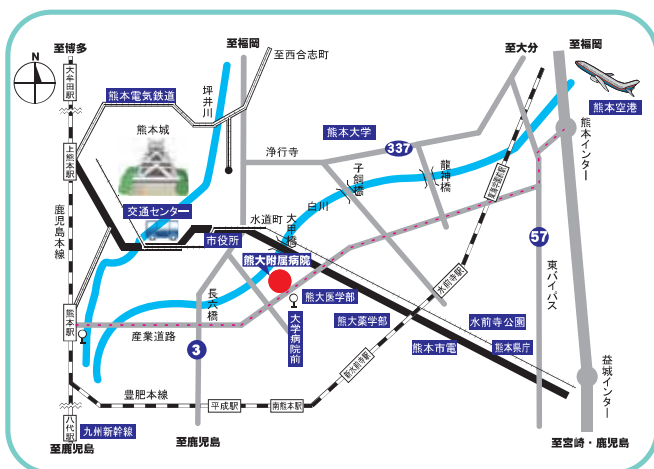
**Q. 診察やお見舞いに車でいきたいのですが、駐車場はありますか？**

**A. 外来者用駐車場をご利用ください。**

外来診察の患者様の駐車料金は無料となります。外来ロビーの「駐車料割引機」をご利用ください。面会等で来院される家族・友人等の方は、駐車料金が発生します。駐車料金は 30 分まで無料。1 時間まで 100 円。以後、1 時間増すごとに 100 円加算されます。

◆面会時間 月～金 14：00～20：00  
土・日・祝日 10：00～20：00

なお、現在建物の工事が進行中であり、駐車場が狭くなっていますので可能な限り公共の交通機関のご利用をお願いします。



熊本大学医学部附属病院

〒860-8556

熊本市本荘1丁目1番1号

TEL (096) 344-2111 (代)

FAX (096) 373-5906

<http://www.kuh.kumamoto-u.ac.jp>