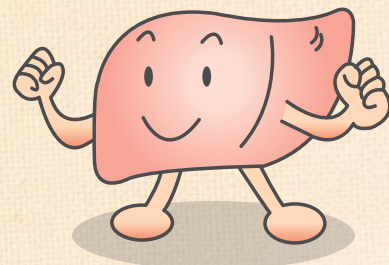


市民公開講座



肝がん^{ゼロ}を 目指して



7.30 **SUN** 10:00
12:00

下記の7会場にて、同日・同時刻に開催いたします。
お近くの会場へお越しください。

講演テーマ

実はコワイ! 脂肪肝 ウイルス性肝炎って、なにか悪いの?

※ 講演後、相談コーナーを設けます

阿蘇医療センター 講堂

阿蘇市黒川 1266 TEL 0967-34-0311
熊本大学医学部附属病院 渡邊 丈久 先生
熊本大学医学部附属病院 徳永 堯之 先生

山鹿市民交流センター 中会議室 1、2

山鹿市山鹿 987-3 TEL 0968-43-1081
山鹿市民医療センター 本原 利彦 先生
熊本大学医学部附属病院 立山 雅邦 先生

同仁堂ホール スタジオライブ 4階ホール

熊本市中央区上通町 2-7 TEL 096-325-8131
国立病院機構熊本医療センター 杉 和洋 先生
熊本大学医学部附属病院 佐々木 裕 先生

玉名市民会館 第2会議室

玉名市岩崎 152-2 TEL 0968-73-5107
熊本大学医学部附属病院 田中 基彦 先生
公立玉名中央病院 福林 光太郎 先生

熊本労災病院 大会議室

八代市竹原町 1670 TEL 0965-33-4151
済生会熊本病院 近澤 秀人 先生
熊本労災病院 佐々木 雅人 先生

天草宝島国際交流会館ポルト 多目的ホール

天草市中央新町 15-7 TEL 0969-24-1155
天草地域医療センター 坂井 良成 先生
熊本大学医学部附属病院 吉丸 洋子 先生

国保水俣市立総合医療センター 西館 6階講義室

水俣市天神町 1-2-1 TEL 0966-63-2101
熊本大学医学部附属病院 川崎 剛 先生
国保水俣市立総合医療センター 成田 礼 先生

共催：熊本県 熊本県肝疾患診療連携拠点病院(熊本大学医学部附属病院) 一般社団法人 日本肝臓学会

後援：熊本県医師会 熊本市医師会 玉名郡市医師会 荒尾市医師会 鹿本医師会 菊池郡市医師会 阿蘇郡市医師会 上益城郡医師会 下益城郡医師会 宇土地区医師会
八代市医師会 八代郡医師会 水俣市芦北郡医師会 人吉市医師会 球磨郡医師会 天草郡市医師会 熊本大学医師会 熊本県看護協会 熊本県薬剤師会

開催責任者 / 佐々木 裕 熊本大学大学院生命科学研究部消化器内科学 TEL/FAX : 096-372-1371