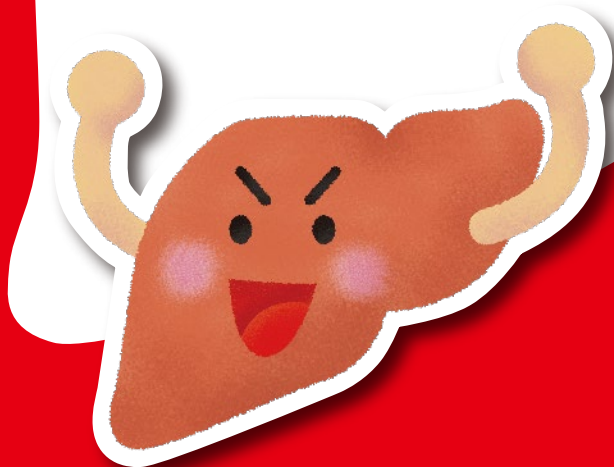


平成30年度 日本肝臓学会 医療従事者向け講座
最新の肝炎治療 2018

肝がんを 目指して



日本医師会生涯教育講座 **2単位**

取得カリキュラム

- 9 医療情報
- 73 慢性疾患・複合疾患の管理
- 12 地域医療
- 11 予防と保健

- 熊本県がん検診従事者(機関)認定協議会
肝がん検診従事者講習会(肝臓病認定医認定更新対象)

謹啓 秋晴の候、皆様方には益々ご清栄のこととお慶び申し上げます。
さて、平成30年度肝がん撲滅運動の医療従事者向け講座を下記のごとく
実施させて頂くこととなりました。

ご多忙中とは存じますが、ご出席賜りますようご案内申し上げます。 謹白

開催責任者 佐々木 裕

熊本大学大学院 生命科学部 消化器内科学 TEL/FAX 096-372-1371

10.18 木 19:00-21:00

熊本市医師会館 研修室2

熊本市中央区本荘3-3-3 TEL 096-362-1221

講師 佐々木 裕先生 熊本大学大学院
消化器内科学 教授

山鹿市民医療センター
医療研修センター

山鹿市山鹿511 TEL 0968-44-2185

講師 川崎 剛先生 熊本大学医学部附属病院
消化器内科 特任助教

人吉医療センター 講堂

人吉市老神町35 TEL 0966-22-2191

講師 立山 雅邦先生 熊本大学医学部附属病院
消化器内科 助教

11.15 木 19:00-21:00

阿蘇医療センター 講堂

阿蘇市黒川1266 TEL 0967-34-0311

講師 徳永 堯之先生 熊本大学医学部附属病院
消化器内科

水俣市立総合医療センター
西館6階 講義室

水俣市天神町1-2-2 TEL 0966-63-2101

講師 吉丸 洋子先生 熊本大学医学部附属病院
消化器内科

天草地域医療センター

ヒボクラート

天草市亀場町食場854-1 TEL 0969-24-4111

講師 楢原 哲史先生 熊本大学医学部附属病院
消化器内科

11.30 金 19:00-21:00

公立玉名中央病院 大ホール

玉名市中1950 TEL 0968-73-5000

講師 田中 基彦先生 熊本大学大学院
消化器内科学 准教授

熊本総合病院 14階ホール

八代市通町10-10 TEL 0965-32-7111

講師 渡邊 文久先生 熊本大学大学院
消化器内科学 助教

熊本南病院 リハビリ室

宇城市松橋町豊福2338 TEL 0964-32-0826

講師 田中 健太郎先生 熊本大学医学部附属病院
消化器内科

共催：一般社団法人日本肝臓学会 熊本県肝疾患診療連携拠点病院(熊本大学医学部附属病院)

後援：熊本県 熊本県医師会 熊本市医師会 玉名郡医師会 荒尾市医師会 鹿本医師会 菊池郡医師会 阿蘇市医師会 上益城郡医師会 下益城郡医師会 宇土地区医師会
八代市医師会 八代郡医師会 水俣市芦北郡医師会 人吉市医師会 球磨郡医師会 天草郡医師会 熊本大学医師会 熊本県看護協会 熊本県薬剤師会