

平成29年度 臨床研究に関する講習会 第8回

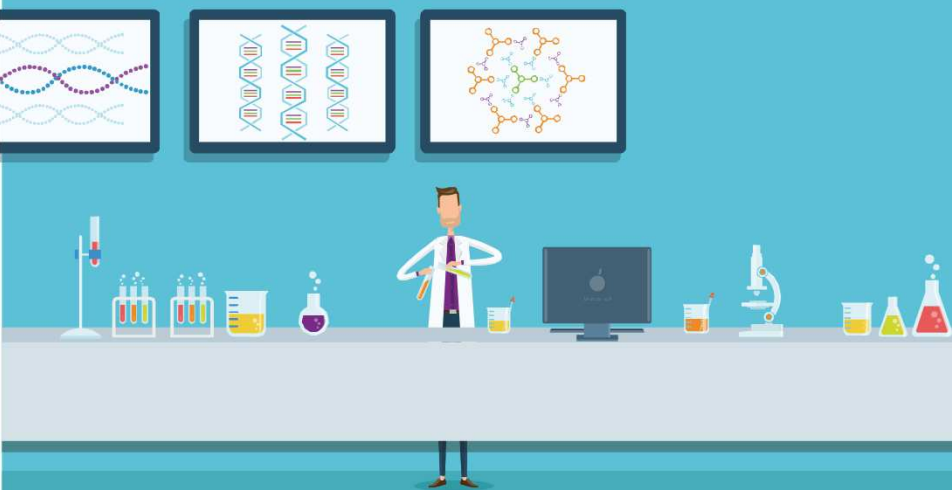
11/21 (火) 13:00~14:00

場所

熊本大学臨床医学教育研究センター1階 奥窪記念ホール

橋渡し研究の俯瞰的理解のために － 医薬実用化への道筋 －

九州大学 先端融合医療創成センター
ARO 橋渡し研究推進部門



対象

人を対象とする医学系研究に携わる研究者及び関係者

申込

学外から参加される場合は事前にお申し込み下さい
(学内からの参加は事前申し込み不要です)

問合

熊本大学医学部附属病院 総合臨床研究部 (研究展開センター)
Tel : 096-373-5575 Fax : 096-373-5347
E-mail : dgciinfo@kumamoto-u.ac.jp

主催 : 熊本大学医学部附属病院 総合臨床研究部