

平成29年度 日本肝臓学会
医療従事者向け講座

肝疾患診療の ブレイクスルー 2017

10.26(木) 19:00 - 21:00

公立玉名中央病院 大ホール

玉名市中1950 TEL 0968-73-5000

講師 田中 基彦先生 熊本大学大学院 消化器内科学 准教授

人吉医療センター 講堂

人吉市老神町35 TEL 0966-22-2191

講師 立山 雅邦先生 熊本大学医学部附属病院 消化器内科 助教

阿蘇医療センター 講堂

阿蘇市黒川1266 TEL 0967-34-0311

講師 榎原 哲史先生 熊本大学医学部附属病院 消化器内科

11.2(木) 19:00 - 21:00

山鹿市民医療センター 医療研修センター

山鹿市山鹿511 TEL 0968-44-2185

講師 渡邊 丈久先生 熊本大学大学院 消化器内科学 助教

熊本総合病院 14階ホール

八代市通町10-10 TEL 0965-32-7111

講師 吉丸 洋子先生 熊本大学医学部附属病院 消化器内科

天草地域医療センター ヒポクラート

天草市亀場町食場854-1 TEL 0969-24-4111

講師 川崎 剛先生 熊本大学医学部附属病院 消化器内科 特任助教

11.9(木) 19:00 - 21:00

熊本市医師会館 研修室2

熊本市中央区本荘3-3-3 TEL 096-362-1221

講師 佐々木 裕先生 熊本大学大学院 消化器内科学 教授

熊本南病院 リハビリ室

宇城市松橋町豊福2338 TEL 0964-32-0826

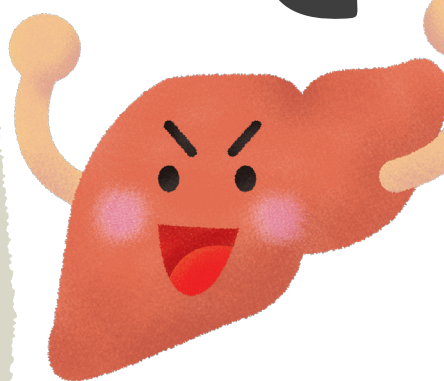
講師 川崎 剛先生 熊本大学医学部附属病院 消化器内科 特任助教

水俣市立総合医療センター 西館6階 講義室

水俣市天神町1-2-2 TEL 0966-63-2101

講師 徳永 堯之先生 熊本大学医学部附属病院 消化器内科

肝がん 目指して ゼロ を



日本医師会生涯教育講座 2単位

[取得カリキュラム] ⑨ 医療情報 ⑫ 地域医療
⑪ 予防と保健 ⑬ 慢性疾患・複合疾患の管理

熊本県がん検診従事者(機関)認定協議会

肝がん部会指定講習会(肝臓病認定医認定更新対象)

謹啓 秋晴の候、皆様方には益々ご清栄のこととお慶び申し上げます。
さて、平成29年度肝がん撲滅運動の医療従事者向け講座を左記のご
とく実施させて頂く事となりました。ご多忙中とは存じますが、ご出
席賜りますようお願い申し上げます。 謹白

開催責任者 佐々木 裕

熊本大学大学院 生命科学部 消化器内科学 TEL/FAX 096-372-1371